



## Les actions du LIFE CROAA autour de la Grenouille taureau

Le LIFE CROAA est un projet sur les Amphibiens, cofinancé par la Commission Européenne, dont l'objectif principal est de contribuer à l'amélioration de l'état de conservation des espèces autochtones en luttant contre les espèces exotiques envahissantes.

D'une durée de six ans (2016-2022), ce projet est porté par la Société Herpétologique de France en partenariat avec sept structures locales engagées sur le terrain.

La **Grenouille taureau**, introduite en France depuis plusieurs décennies, est une des espèces cibles du projet. Le LIFE CROAA doit permettre de contrôler les noyaux de population situés en Loir-et-Cher, Dordogne et Gironde et participe à une meilleure connaissance de cette espèce. Le projet permet aussi la mise en place d'un système de détection précoce de présence d'espèces d'Amphibiens non autochtones.

### Et sur le terrain ?

Les actions s'organisent en plusieurs étapes :

- la **veille écologique**, qui consiste à suivre le front de colonisation de l'espèce, afin d'identifier d'éventuels nouveaux sites colonisés ;
- la **préservation de sites à enjeux ou importants** pour la biodiversité locale ;
- la **recherche et le prélèvement des pontes** ;
- la **pêche à la senne ou à la nasse**, pour éliminer les têtards ;
- la **mise en place de barrières anti-dispersion**, afin de limiter le déplacement des juvéniles ;
- le **tir à la carabine**, réalisé par des agents assermentés, dédié à la régulation des adultes ;
- le **suivi écologique**, afin d'évaluer l'efficacité des mesures mises en place ;
- la **sensibilisation du public et la formation des acteurs de l'environnement**.

### Comment participer ?

Si vous observez une Grenouille taureau dans votre plan d'eau ou ailleurs, faites-le nous savoir !

> Rendez-vous sur le site internet du LIFE CROAA, rubrique « Je signale un Amphibien exotique ! » (<https://www.life-croaa.eu/signaler-amphibien-exotique/>) et indiquez-nous en trois clics vos observations !



Crédits Photos : M. Berroneau, G. Michelin - Illustration : Marion Jouffroy - Conception graphique : sebrapoll.com - Imprimé sur du papier recyclé certifié PEFC et avec des encres végétales.

Retrouvez toutes les informations  
nécessaires sur [www.life-croaa.eu](http://www.life-croaa.eu)



### Contact

### Bénéficiaire coordinateur



#### Société Herpétologique de France

Siège social :

MnHn - CP41

57 Rue Cuvier - 75005 Paris

[contact@life-croaa.eu](mailto:contact@life-croaa.eu)

Siège administratif :

c/o Isabelle Chauvin

Aux Tucoulets

32360 Peyrusse Massas

Avec le soutien technique et financier de



LIFE15 NAT/FR/000864  
Septembre 2016 - Août 2022

Ne pas jeter sur la voie publique.



## La Grenouille taureau (*Lithobates catesbeianus*)



Connaître, comprendre, anticiper, gérer, partager

En France, on compte 35 espèces autochtones d'Amphibiens protégés, dont plus de 70% sont en déclin. La présence d'espèces exotiques envahissantes y contribue.

La Grenouille taureau (Lithobates catesbeianus) est reconnue au niveau mondial comme l'une des 100 espèces exotiques envahissantes les plus néfastes au monde. Elle fait également partie des espèces jugées comme préoccupantes pour l'Union Européenne dans le cadre du règlement européen sur la prévention et la gestion des espèces exotiques envahissantes.

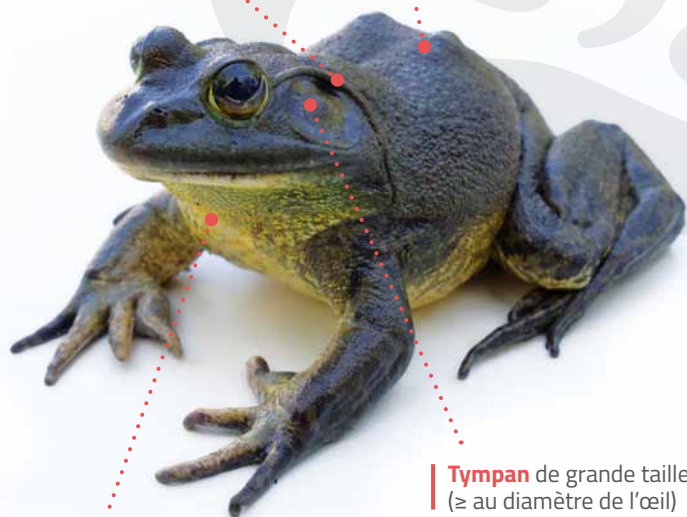
## Comment reconnaître une Grenouille taureau ?

La **Grenouille taureau** est un Amphibien de taille imposante à l'âge adulte : elle peut mesurer jusqu'à 25 cm et peser près d'1 kg !

Grenouille taureau adulte mâle ↓

**Repli** entourant le tympan (absence de replis dorso-latéraux)

**Face dorsale** de couleur olivâtre à brunâtre parsemé de taches plus foncées



**Face ventrale** de couleur jaune chez le mâle et blanchâtre chez la femelle

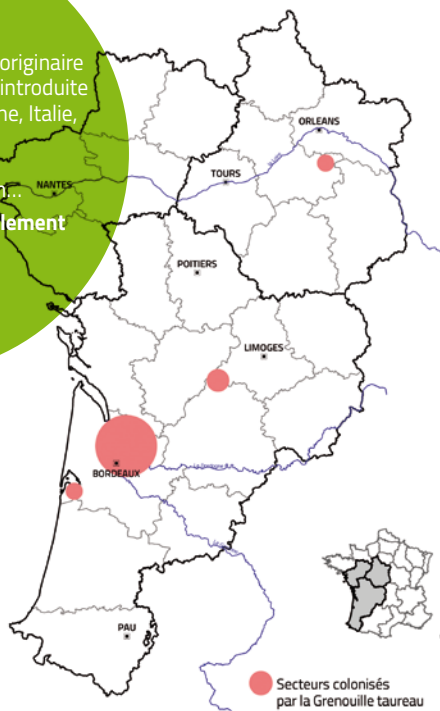
**Tympan** de grande taille (≥ au diamètre de l'œil)



Têtard de Grenouille taureau →

La Grenouille taureau est originaire des États-Unis. Elle a été introduite en Europe (France, Espagne, Italie, Allemagne, Pays-Bas...), au Canada, en Amérique du Sud, en Chine, au Japon...

En France, elle est actuellement connue en Loir-et-Cher, Gironde et Dordogne.



## ATTENTION : RISQUE DE CONFUSION !

La Grenouille taureau est couramment confondue avec les espèces locales de **grenouilles vertes**. Pour éviter les erreurs d'identification, vérifiez bien la **taille du tympan**, très grand chez la Grenouille taureau, et la **présence ou non des replis dorso-latéraux** (absents chez la Grenouille taureau).

Grenouille verte ↓



**Tympan** de diamètre inférieur à celui de l'œil

Présence de **replis dorso-latéraux**

## Le saviez-vous ?

La Grenouille taureau peut pondre jusqu'à 20 000 œufs par ponte. En comparaison, les espèces locales pondent en moyenne 1 000 œufs ! Cela participe à lui procurer un avantage compétitif important et une dynamique puissante.



## Ses impacts sur la faune locale

La Grenouille taureau impacte les espèces locales de différentes manières :

- par **prédation** : elle se nourrit d'invertébrés aquatiques, de poissons, d'amphibiens, et parfois de reptiles, d'oiseaux et de micro-mammifères ;
- par **compétition** : elle se nourrit des mêmes proies et utilise les mêmes habitats que les autres prédateurs des zones humides ;
- par **transmission d'agents pathogènes** : elle est porteuse saine de ranavirus<sup>1</sup> et de la chytridiomycose<sup>2</sup>

**La détention, le transport et la vente d'individus de Grenouille taureau sont règlementés.**

> Retrouvez toutes les informations à ce sujet sur le site internet du LIFE CROAA : <https://www.life-croaa.eu/la-reglementation/>

<sup>1</sup> Ranavirus : virus touchant les poissons, les amphibiens et les reptiles.

<sup>2</sup> Chytridiomycose : maladie infectieuse provoquée par un champignon et responsable de nombreuses mortalités d'Amphibiens à travers le monde.